

De Ronde van Meerssen (29 km)



De Ronde van Meerssen

Fietsroute
door de kernen
van gemeente Meerssen



Welkom in Sfeervol Meerssen!

Stichting VVV Zuid-Limburg
(Hoofdkantoor)
Walramplein 6, Postbus 820,
6300 AV Valkenburg aan de Geul
Telefonische informatie & reserve-
ringen: 0900-555 9798 (€ 1,- p.g.)
Website: www.vvzuidlimburg.nl
E-mail: info@vvzuidlimburg.nl

Gemeente Meerssen
Beekstraat 51, Postbus 90
6230 AB Meerssen
Tel. 043-366 1661
Website: www.meerssen.nl
E-mail: info@meerssen.nl

Meerssen wordt vanwege haar ligging ook wel Poort van het Heuvelland genoemd. Idyllische landschappen, prachtige panorama's en typische dorpskernen bepalen het sfeervolle karakter. Wie de gemeente Meerssen binnen treedt, zal versteld staan van de wijze waarop rijke cultuurhistorie en prachtige natuur elkaar versterken.

Karakteristieke boerderijen en hoeses liggen in idyllische landschappen. Opvallende tuinen en fraai aangelegde parken verbergen indrukwekkende kastelen. Typische dorpskernen pronken met eeuwenoude monumenten en gebedshuizen.

Dit alles wordt omlijst door unieke hellingbossen die ooit deel uitmaakten van uitgestrekte Germaanse wouden. Daarnaast is deze schitterende gemeente rijk aan cultuurhistorisch erfgoed - met de monumentale Basiliek op de Markt van Meerssen als hoogtepunt.



Watervalderbeek

In de vele cafeetjes en restaurants kunt u volop genieten van de vele geneugten die de gezellige dorpen Bunde, Geulle, Meerssen, Rothem en Ulestraten te bieden hebben. Trekpleisters Maastricht en Valkenburg aan de Geul bevinden zich op enkele kilometers afstand. Ook daguitstapjes naar België (o.a. internationale fietsroutes langs de Maas via voetveer), Duitsland en Luxemburg behoren tot de mogelijkheden. In euregionaal verband bevindt Meerssen zich namelijk in het Land zonder Grenzen.

Verborgen moois

Wie Meerssen bezoekt, kan niet om de Basiliek van het Heilig Sacrament heen. De Basiliek op de sfeervolle Markt van Meerssen wordt ook wel het Pronkstuk van de Maasgotiek genoemd. Ze stamt in haar huidige vorm uit de 13de eeuw, maar al veel eerder stond hier een kapel. De Benedictijnen hebben uiteindelijk de kerk gebouwd, die in 1938 werd vergroot en verheven tot Basiliek. Een 12 meter hoog sacramentshuisje is vervaardigd ter herinnering aan de wonderen die hier zouden hebben plaatsgevonden.



1

> Leopoldskerk



2

> Watervalderbeek



3

Bufferbassin <

Ook het **historische Proosdijpark**, met zijn mooie vijver en eeuwenoude bomen is een bezoek waard. Opvallend detail vormt de Gloriëtte: een neoclassicistisch gebouw uit 1895. Dit voormalige theehuisje diende vroeger als teken van welgesteldheid. Thans maakt het deel uit van de gemeentelijke huisstijl - als teken van al het verborgen moois dat Sfeervol Meerssen te bieden heeft! Het vroegere kantongerecht aan de Beekstraat 24 is gebouwd in neogotische stijl met renaissancestijl materiaalgebruik, waarvan nu alleen nog de voorgevel rest. Het voormalige portiershuisje direct langs de spoorlijn stamt al uit de 13de eeuw. De kern van dit huis wordt gevormd door de in 1850 verplaatste en herbouwde Proosdijkapel. Tot slot is ook de gerestaureerde voormalige synagoge aan de Kuileneindestraat de moeite van een bezoek zeker waard.

Overnachten, recreëren

In en om de gemeente Meerssen is er een groot aanbod aan overnachtingsmogelijkheden (o.a. diverse campings, hotel, pension), toeristisch/recreatieve voorzieningen, theater, uitgaansgelegenheden en leuke winkels.

Langs Maas en Geul

De prachtige rivierdalen van Maas en Geul, de vele kastelen, oude hoeves en gevarieerde natuur kenmerken de regio waarin Meerssen zich bevindt. Dat geldt zeker voor het karakteristieke dorpje Bunde, dat bekend staat vanwege het prachtige Bunderbos. In dit hellingbos zijn talloze bronnen aanwezig, die zorgen voor een rijke flora en fauna.

Geulle is al even karakteristiek, met Kasteel Geulle uit 1620 en de sfeervolle watermolen als belangrijkste bezienswaardigheden. In Ulestraten is een wandeling of fietstocht door de buurtschap Waterval een aanrader. In Rothem vindt u De Dellen. Via dit natuurgebied komt u terecht in buurgemeente Valkenburg aan de Geul. Op een heel eenzaam plekje bij buurtschap Voulwames (onder Itteren) mondt het riviertje Geul uit in de Maas. In dit mooie gehucht is tevens het start- en eindpunt van de bekende Geuldalroute Via Gulia, die van bron (Raeren) tot monding (Voulwames) voert.

Wandelen en fietsen

De omgeving van Meerssen wordt doorkruist door vele wandel- en fietspaden die u langs landelijk gelegen horeca leiden. Markante plekken zoals Weert en Geulle aan de Maas zijn evenals hun rustgevende omgeving bij uitstek geschikt voor fiets- en wandelrecreatie. De routes voeren niet alleen door het Bunderbos en langs de Geuldalroute, maar ook door het glooiende Ulestraten dat ongekende vergezichten en prachtige lintbossen kent. Landelijke rust is kenmerkend voor deze streek. Maas en Geul zoeken meanderend hun weg door het geheel. U zult zien: Sfeervol Meerssen, daar vind je wat je zoekt.

De Ronde van Meerssen Fietsroute (29 km)

Let op: De route gaat door de kernen van de gemeente Meerssen: Meerssen, Ulestraten, Geulle, Bunde en Rothem. De beschrijving begint in Meerssen, maar de tocht kan ook op een ander punt van de route beginnen.

> Op de Markt in Meerssen met het gezicht naar de Basiliek vertrekt u naar links. Licht stijgend gaat u naar de Kruisstraat.

Zodra we op de Kruisstraat komen, zien we rechts aan de overkant de **Leopoldskerk** > FOTO 1 de protestantse kerk die de Belgische Koning Leopold aan Meerssen schonk in de tijd dat een groot deel van Zuid-Limburg bij België hoorde.

> Op de Kruisstraat aangekomen links > Beekstraat/Volderstraat oversteken naar de Kuileneindestraat > Bij de rotonde rijdt u rechtdoor de smalle weg op (Vogelzang). > Volg deze weg langs de manege en ga rechts af de Visweg op > Sla daarna linksaf (Waternalweg).

U passeert de **Waternalderbeek** > FOTO 2 die voor een groot deel ondergronds door het centrum van Meerssen naar de Geul gaat.

> Bij de T-splitsing rechtsaf richting Waternal (Waternal) > Blijf deze weg volgen door Waternal > Na het verlaten van Waternal gaat u bij de T-splitsing linksaf (Hoolstraat).

Bij de bocht van Waternal naar Hoolstraat liggen aan beide zijden buffers > FOTO 3 om wateroverlast te voorkomen. De gestapelde stenen bij de poelen vormen het landbiotoop voor de vroedmeesterpad. Ook andere dieren en planten profiteren van deze variatie in het landschap.



4

Boomfeestdag <

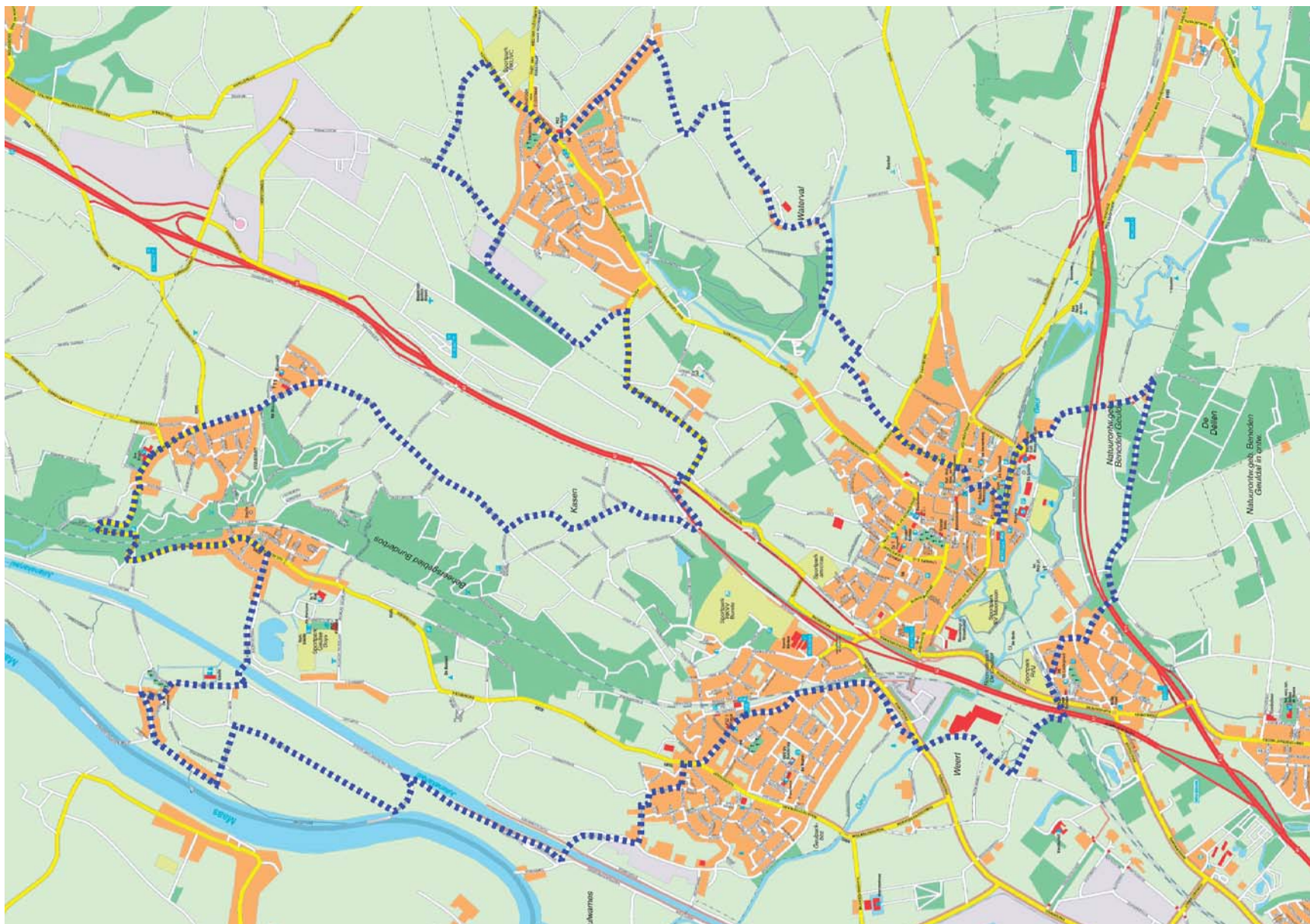
> Ga de eerste straat rechtsaf (Genzonweg) > Bij de kruising linksaf, Genzon > Doorrijden tot aan de kerk > Rechtsaf de Pastoor van Eijsstraat in > Tweede straat links en direct rechts (Langs de Gewannen) > Na 350 meter slaat u linksaf (Wasselderweg).

De Wasselderweg is de grens tussen het industrieterrein dat hoort bij het vliegveld Maastricht Aachen Airport en de groenbuffer die als afscherming dient voor de bewoners van Meerssen. Tijdens de boomfeestdag > FOTO 4 van 2009 hebben de kinderen van de basisschool de Triangel hier 180 hoogstamfruitbomen geplant.

> Deze weg gaat na de bocht naar links over in de Horsterweg > Bij de kruising linksaf (Vlieker Eijkenweg) > Eerste straat rechtsaf (Burgemeester Visscherstraat) > Deze straat gaat over in de Bamfordweg, en daarna in Vliet > Aan het einde van deze weg rechtsaf (Vliet) > Deze straat gaat over in de Nieuwe Vliekerweg.

U rijdt langs het vliegveld Maastricht Aachen Airport. Deze locatie is bekend bij vliegtuigpoters. Dit komt door de korte afstand tot de opstijgende vliegtuigen. Aan de andere zijde ligt Schietecoven > FOTO 5 één van de dorpen die Meerssen rijk is.

> Aan het einde van de weg rechtsaf > Daarna direct linksaf (Vliegveldweg) > Deze weg gaat over in de Groeneweg en Wonkelestraat > Bij het kruispunt rechtsaf (Maastrichterweg) > Blijf de weg volgen, de Maastrichterweg gaat over in de Heerenweg > De Heerenweg gaat over in de Heirweg en in de Hussenbergstraat.





5

> Schietecoven

> Via de Snijdersberg rijdt u onder de spoorbrug door > Rechtsaf richting Broekhoven, Broekhoven gaat over in de Processieweg en Hulserstraat > De derde straat rechtsaf richting Geulle Dorp (Essendijk).

Het **Julianakanaal** is een kanaal in Limburg dat een deel van het water van de Maas doorvoert. Het grootste deel van de scheepvaart dat via de Maas naar België gaat, gaat door het Julianakanaal. Het kanaal begint ten noorden van Maastricht bij de stuw van Borgharen als aftakking van de Maas, en eindigt ongeveer 36 km verder bij Maasbracht, waar het water de Maas weer instroomt.

> Na de brug over de Maas rechtsaf (Geulderlei) > Op de Y-splitsing links aanhouden (Kerkplein).

Het meest westelijk gelegen gedeelte van het dorp Geulle is Geulle aan de Maas. Dit is gelegen tussen de rivier de Maas en het Julianakanaal. Deze oude kern wordt ook wel Geulle aan de Maas genoemd. Hier bevinden zich o.a. het kasteel van Geulle, de **St. Martinuskerk** > FOTO 6 en het voormalige gemeentehuis.

> Na de kerk rechts aanhouden (Kuiperstraat) > Sla de eerste straat linksaf (Aan de Maas), daarna straat linksaf (Vissersweg) > Op de T-splitsing rechtsaf (Molenweg), daarna aan het einde linksaf (Groenstraat) > Op de Y-splitsing rechtsaf (Voulwammesweg), daarna links aanhouden en links over het kanaal > Sla de eerste straat linksaf (Vonderstraat), daarna de tweede straat rechts (Kalverhof) > Aan het einde van de straat linksaf, daarna aan het einde van de straat rechtsaf (Pasweg) > Tweede straat linksaf (Vliegenstraat) > Voor het spoor rechtsaf (Hemelboomlaan) > Aan het einde van de straat rechtsaf over het fietspad. Bij de eerste mogelijkheid slaat u rechtsaf (Weert).



6

> St. Martinuskerk, Geulle aan de Maas



7

Gloriëtte <

De **Geul** is een rivier die ontspringt in België nabij de Duitse grens. Ze verlaat België bij Sippenaeken en komt bij Cottessen Nederland binnen om bij het gehuchtje Voulwames onder Itteren uit te monden in de Maas. De rivier meandert zo weer als vanouds door het prachtige Zuid-Limburgse landschap.

> Volg de weg tot aan de hoofdweg (Fregatweg), daarna rechtsaf over het fietspad > Bij het kruispunt linksaf de Fregatweg over (Weert) > Bij de T-splitsing linksaf. Passeer het spoor > Onder twee viaducten door, rechtsaf over het spoor > Bij het kruispunt (5 wegen) rechtdoor/linksaf (Keizer Lothariusstraat) > Einde rechtsaf, einde linksaf en direct rechtsaf (Hoolstraat) > Eerste straat linksaf, viaduct over de snelweg > Eerste straat linksaf, daarna rechts aanhouden (Dellenweg) > Direct na het eerste gebouw (Uitspanning De Nachtegaal) linksaf > Einde van de weg linksaf (Parallelweg) > Rechtsaf spoor over en direct rechtsaf het Proosdijpark in.

Midden in het gerenoveerde Proosdijpark van Meerssen bevindt zich de **Gloriëtte** > FOTO 7. Een voormalig theehuisje dat dateert uit 1895. De Gloriëtte (van 'gloriëren') diende vroeger als teken van welgesteldheid en behoorde tot het Proosdijgebouw

> Aan het einde slaat u linksaf en rijdt u tot aan de Markt. U bent nu weer gearriveerd bij het startpunt.

Colofon

Deze brochure is een uitgave van de gemeente Meerssen in samenwerking met VVV Zuid-Limburg. Wij hebben deze brochure met de beste zorg samengesteld. Niets uit deze brochure mag worden verveelvoudigd. Alle informatie hierin wordt echter verstrekt zonder aansprakelijkheid onzerzijds.
© VVV Zuid-Limburg 2009.

Coördinatie & algemene tekst

VVV Zuid-Limburg, Danielle Bor; gemeente Meerssen, Sebastian Swier

Fotografie gemeente Meerssen, VVV Zuid-Limburg

Vormgeving Het Vormlab, Heerlen

Cartografie gemeente Meerssen

Druk drukkerij Schrijen-Lippertz

Oplage 1.500